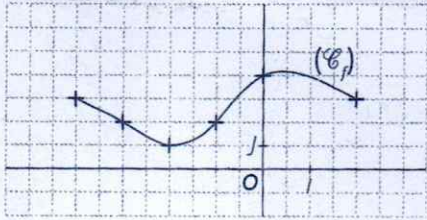


On donne la représentation graphique (\mathcal{C}_f) de la fonction f .



ions
ent
ent

1. Déterminer l'ensemble de définition \mathcal{D} de la fonction f .
2. Déterminer $f(0)$ et $f(3)$.
3. En expliquant la méthode, résoudre graphiquement les équations $f(x) = -1$ et $f(x) = 1$.
4. En expliquant la méthode, résoudre graphiquement l'inéquation $f(x) \geq 2$.
5. En utilisant la représentation graphique de la fonction f , recopier et compléter les phrases suivantes en utilisant soit « pour tout on a ... », soit « il existe un tel que ... ».
 - réel x $f(x) = 0$.
 - réel x $f(x) < 2$.
 - réel x $f(x) \neq 0$.
 - réel x $f(x) \geq 2$.
 - réel x $f(x) = 1$.
 - réel x $f(x) < 5$.